

# 財團法人真耶穌教會臺灣總會 中南區辦事處 函

地址：600-48 嘉義市東區和平路 138 號  
 電話：(05)278-6544 傳真：(05)278-3292  
 電子信箱：midsouthtc6@gmail.com

受文者：團契所屬教會（斗六、虎尾、嘉義、民雄、金門、朴子）、聯契幹部、輔導傳道

發文日期：中華民國 113 年 6 月 6 日

發文字號：真中南(牧)字第 060 號

速別：普通件

密等及解密條件或保密期限：普通

附件：真耶穌教會中南區大專聯合團契組織章程

## 奉主耶穌聖名

主旨：檢送真耶穌教會中南區大專聯合團契組織章程，如附件，請查照。

說明：

一、依據中南區 113 年 6 月 4 日區負責人會議辦理。

二、中南區大專團契所屬之地方教會，如下表：

團契名稱	所屬教會	學校
活水團契	民雄教會	嘉義大學(民雄校區)、中正大學、吳鳳技術學院、南華大學 中國醫藥大學、崇仁醫護管理專科學校(大林校區)
嘉義團契	嘉義教會	嘉義大學(林森校區/蘭潭/新民校區) 崇仁醫護管理專科學校(蘭潭校區)
雲青團契	虎尾教會	虎尾科技大學
曠野團契	斗六教會	雲林科技大學
金燈團契	金門祈禱所	金門大學
朴子團契	朴子教會	長庚科技大學

三、願主施恩祝福貴會聖工興旺，榮主聖名。

正本：團契所屬教會（斗六、虎尾、嘉義、民雄、金門、朴子）、聯契幹部、輔導傳道

副本：總會教牧處高教科、中南區各教會、區負責人

順頌 以馬內利

區負責 賴倉億



簽閱	教務負責人 (教牧. 宣道. 教育)	總務負責人 (事務. 資訊)	財務負責人 (會計. 出納)	長執	傳道
收文 辦理	承辦者：			年 月 日	
					字第 號

附件：

# 真耶穌教會中南區大專聯合團契組織章程

2024年6月4日經中南區區負責人會議通過訂定

## 第1條 成立目的

真耶穌教會中南區大專聯合團契(以下簡稱本聯契)成立之目的如下：

- 一、培育中南區大專學生在事奉中成長，以建立純正的信仰。
- 二、協助大專班、大專團契輔導人員，推動輔導及關懷工作。
- 三、加強大專班、大專團契相關事工訓練，俾利大專班、大專團契各項事工之推行。

## 第2條 組織系統與成員

- 一、本聯契隸屬本會中南教區，於教區教牧組下設立工作小組，分擔聖工之推展。
- 二、成員與組織架構如附圖。
- 三、契負責及工作小組幹部由大專輔導傳道協助聯契，推薦適合之人選，經區負責人會議同意後聘任之，任期三年，連聘得連任。
- 四、聯契輔導大哥姊由各團契或地方教會推薦適合之人選，經教區傳道者與區負責人聯席會審查後聘任之，任期一年，連聘得連任。

## 第3條 工作職責

本工作小組的職責如下：

- 一、執行總會大專聯契工作小組事工或中南區交辦事項。
- 二、推動與整合各團契間的各项事工。
- 三、協助教區學生靈恩會的各项事工。
- 四、關懷各團契契員的信仰生活事工。
- 五、推動各團契校園福音的各项事工。
- 六、負責教會與大專團契相關事工之協調，並出席團契聚會及聯契活動。

#### 第4條 聯契負責工作重點

- 一、綜理與督導聯契各項工作之進行。
- 二、配合總會、教區之計畫，策畫、推動年度之相關事工。
- 三、定期召開聯契工作會議。

#### 第5條 執行秘書工作重點

- 一、配合聯契負責執行各項工作。
- 二、協調與聯繫各組，協助工作順利進行。

#### 第6條 輔導組工作重點

- 一、出席團契聚會，課程中若有需要應出言勸勉或分享觀念。
- 二、協助團契幹部選拔與交接工作。
- 三、平時關懷契員生活與信仰。
- 四、協同跟進輔導需要特殊關懷之契員(行為偏差、家庭弱勢、慕道、新信…)。

#### 第7條 課務組工作重點

- 一、協助團契幹部組織課表、參與課程及講員安排。
- 二、督促團契課務繳交課表給聯契執行秘書。
- 三、督促契員報名參加學生靈恩會輔導員培訓、大專班學生靈恩會、神訓、暑期事工、大專校園團契幹部訓練營、聖經營、成長營、福音營等各項活動。
- 四、輔導喜信社參與社團評鑑。

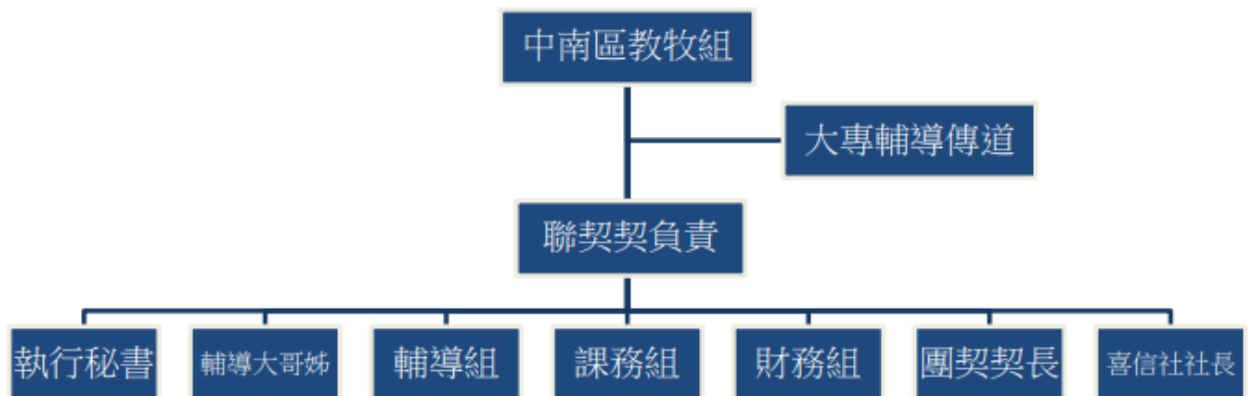
#### 第8條 財務組工作重點

- 一、掌理聯契現金出納。
- 二、輔導各團契財務事宜。

第9條 本工作小組會議每學期召開兩次，必要時得召開臨時會議。

第10條 本章程經中南區負責人會議通過實施，修改亦同。

### 中南區大專聯契組織架構圖



裝

訂

線